



Início (<https://www.diariodetrasmontes.com>).

/ Vila Real (<https://www.diariodetrasmontes.com/noticias-vila-real>).

/ Plataforma Loboibérico.pt alerta para retrocesso se diminuir proteção na UE

Vila Real (<https://www.diariodetrasmontes.com/noticias-vila-real>)

Em Portugal o lobo é uma espécie protegida por lei desde 1988

Plataforma Loboibérico.pt alerta para retrocesso se diminuir proteção na UE



Lusa (<https://www.diariodetrasmontes.com/autor/lusa>).

🕒 09 Sep 2023 15:54

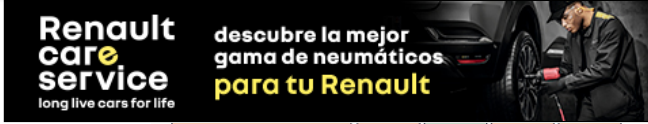


A diminuição da proteção ao lobo no âmbito da União Europeia (UE) seria um retrocesso para a conservação deste carnívoro e da natureza, defendeu hoje a plataforma Loboibérico.pt, criada para melhorar o conhecimento da sociedade sobre o lobo-ibérico.

A Comissão Europeia alertou esta semana para o “perigo real” do regresso de alcateias de lobos a zonas da UE de onde estavam ausentes e quer ver aplicadas medidas de prevenção de ataques ao gado.

“A concentração de alcateias de lobos em algumas regiões europeias tornou-se um perigo real para o gado e, potencialmente, também para os seres humanos”, salientou a presidente do executivo comunitário, Ursula von der Leyen.





DAILY MEALS	1	2	3	4+	DAILY WATER INTAKE	
HOURS OF SLEEP	<input type="range" value="7"/>				YOUR BMI	40+ 3
AGE	18-25	26-35	36-55	56+	FASTING SCHEDULE	16:8 12

Em reação, a equipa da plataforma Loboibérico.pt afirmou, em comunicado remetido à agência Lusa, que a “coexistência com o lobo e outros grandes predadores nem sempre é fácil, mas é possível, existindo bastantes exemplos disso, não apenas em Portugal, mas um pouco por toda a Europa”.

“Torna-se, por isso, importante informar e esclarecer, evitando propagar ideias erradas sobre o lobo e, sobretudo, continuar a promover medidas que permitam conciliar a presença deste carnívoro com as atividades humanas, em vez de colocar o foco na perseguição da espécie”, defendeu a organização.



A plataforma tem precisamente como **missão “melhorar o conhecimento da sociedade sobre o lobo-ibérico”**, sensibilizar “para a importância de proteger este predador ameaçado em Portugal” e promover o “envolvimento ativo de todos na sua conservação”.

Na sua página oficial na Internet defende que o “futuro do lobo depende de se conseguir atingir uma coexistência pacífica com o ser humano”.

A Loboibérico.pt escreve, no comunicado, que as declarações da presidente da Comissão Europeia “**traduzem informação pouco fundamentada**, possivelmente motivada por uma reação ao facto de, e como avançam alguns jornalistas, em setembro de 2022 o seu pônei de estimação ter sido morto por um lobo”.

<

Anúncios Google

Não exibir mais este anúncio

Anúncio? Por quê? ⓘ

lobo, em vez de avançar para a revisão do estatuto de proteção da espécie, contrariando a política defendida pela União Europeia no que diz respeito à conservação deste grande predador”, referiu.

Acrescentou que o **“lobo não representa um perigo para o ser humano nas paisagens humanizadas da Europa**, não existindo casos confirmados de ataques a pessoas, nomeadamente em Portugal”.

<

Anúncios **Google**

Não exibir mais este anúncio

Anúncio? Por quê? ⓘ

Apesar de considerar que os ataques de lobo a animais domésticos (gado e cães) são uma realidade, a plataforma disse que “esse risco pode ser reduzido se o gado estiver devidamente protegido”, quer seja através de métodos tradicionais como o uso de cães de gado e vedações ou de métodos mais recentes e inovadores.

“Mas para que isso seja uma realidade é necessário haver apoios técnicos e financeiros e, claro, vontade de todos, incluindo dos executivos nacionais e comunitários, para os implementar”, frisou.

Lembrou que, **em Portugal, o lobo é uma espécie protegida por lei desde 1988** e classificada em perigo de extinção devido ao reduzido número de fêmeas reprodutoras por ano, sem sinais de expansão nas últimas três décadas, e a uma elevada incidência de mortalidade por causas humanas e crescentes perturbações nas suas áreas de reprodução e refúgio.

“Assim, não há qualquer possibilidade de se realizarem controlos populacionais de lobo em Portugal”, sublinhou.

Foto: Bruno Arrojado

11

Partilhar

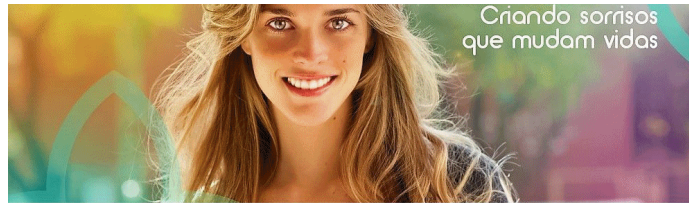
0 comentários

Ordenar por **Mais antigo**

Adicionar um comentário...

[Plug-in de comentários do Facebook](#)





Criando sorrisos
que mudam vidas

CMEB

Rua do Ouro Negro, Nº2 R/C
5300-580 BRAGANÇA (PORTUGAL)

+351 273 328 637 geral@cmeb.pt



(<http://cmeb.pt/p/quem-somos/101>).

CURSOS DE APRENDIZAGEM
Tens menos de 30 anos, o 9º ano de escolaridade ou superior, sem conclusão do 12º ano?
No IEFP podes obter uma qualificação profissional de nível IV e concluir o 12º ano.

APRENDIZAGEM: O TEU CAMINHO PARA O FUTURO

Saída Profissional	Início	Local
Técnico/a de Multimédia	setembro	Chaves
Técnico/a de Massagem de Estética e Bem-Estar	setembro	Chaves
Cabeleireiro/a	setembro	Chaves
Técnico/a de Informática/Sistemas	setembro	Chaves
Técnico/a de Instalações Elétricas	setembro	Chaves

Apoios Sociais

- Bolsa de Profissionalização
- Bolsa para Materiais de Estudo *
- Subsídio de Transporte *
- Subsídio de Alojamento *
- Subsídio de Alimentação *
- Subsídio de Alojamento *

* Apenas são atribuídos quando reunidas as condições para o efeito

INFORMAÇÕES
CENTRO DE EMPREGO E FORMAÇÃO PROFSSIONAL DO ALTO TÁMEGA
SERVIÇO DE EMPREGO DA ÁREA DE RESIDÊNCIA
iefp.chaves@iefp.pt
278 095 700

(<https://iefponline.iefp.pt/IEFP/index2.jsp>).

(<https://facebook.com/sharer/sh>
u=<https://www.diariodetrasmontes.com/loboibericopt-alerta-para-retrocesso-se-tna-ue>)

PARTILHAR:

1000+text=Plataforma+Loboib%A9rico.pt



(<https://www.diariodetrasmontes.com/autor/lusa>).